

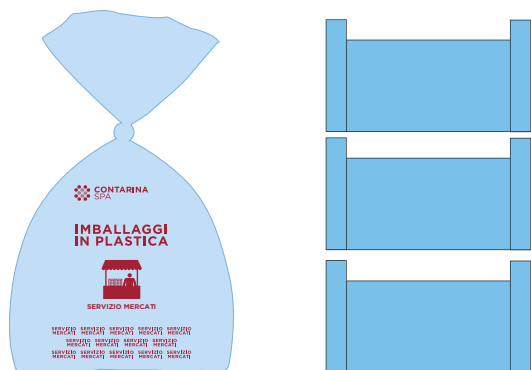
### Cosa raccogliere

- cassette di plastica
- imballaggi in polistirolo puliti (cassette, gusci, chips da imballaggio)
- imballaggi in plastica puliti (borse, buste, scatole, contenitori rigidi e sagomati, film, pellicole, sacchi, ecc.)
- contenitori in plastica puliti (vaschette, barattoli, flaconi, bottiglie, ...)
- grucce per abiti
- reggette per pacchi
- reti per frutta e verdura

ATTENZIONE: raccogli con gli imballaggi in plastica anche carta stagnola e vaschette in alluminio pulite

### Come raccogliere

- toglì dagli imballaggi in plastica le parti di altro materiale (carta, legno, ecc) ed elimina eventuali resti di alimenti
- impila le cassette vuote
- metti gli altri imballaggi in plastica dentro i sacchetti azzurri con la scritta "SERVIZIO MERCATI", controllando che i rifiuti siano puliti
- lascia i sacchetti e i materiali nel punto indicato dall'operatore



## INDICAZIONI UTILI

Per raccogliere i rifiuti usa esclusivamente i sacchetti con la scritta "SERVIZIO MERCATI" che ti sono stati consegnati:

- sacchetto grigio con transponder per il **secco non riciclabile**



- sacchetto azzurro per gli **imballaggi in plastica**



- sacchetto compostabile con etichetta transponder per l'**umido**



**ATTENZIONE:** ricordati di applicare l'etichetta con transponder che ti è stata consegnata su ogni sacchetto dell'umido!

Dopo la raccolta posiziona i sacchetti e le eventuali cassette o scatoloni impilati nel punto di raccolta indicato dall'operatore.

La consegna dei sacchetti avviene presso i mercati. Se hai terminato i sacchetti puoi contattare il numero verde 800.07.66.11 (solo da telefono fisso, chiamata gratuita) o il numero 0422 916500 (da cellulare, chiamata a pagamento) per concordare il ritiro.



### Segui le indicazioni di separazione dei rifiuti!

Grazie ad una corretta raccolta differenziata, i rifiuti vengono trasformati in nuovi materiali, risparmiando materia prima ed energia.

Gli operatori della raccolta effettuano dei controlli sulla separazione dei rifiuti e, nel caso di scorrettezze, segnalano gli errori. Se i comportamenti scorretti si ripetono, sono previsti controlli da parte della Vigilanza Ambientale del Consiglio di Bacino Priula che, in seguito ad accertamenti, può emettere sanzioni.



# La raccolta differenziata nei mercati

## Istruzioni per l'uso



# S SECCO NON RICICLABILE

## Cosa raccogliere

- imballaggi sporchi
- carta oleata o plastificata
- guanti in gomma
- spugne sintetiche
- materiali non indicati nelle altre categorie

## Come raccogliere

- metti i rifiuti nei sacchetti grigi con la scritta "SERVIZIO MERCATI"
- non usare sacchi neri o borse di plastica per gettare i rifiuti
- chiudi i sacchetti e lasciali nel punto indicato dall'operatore

### PORTA SEMPRE CON TE I SACCHETTI E FAI ATTENZIONE A NON SCAMBIARLI!

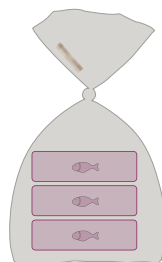
I sacchetti consegnati hanno dei codici associati alla tua utenza: non confonderli con quelli degli altri.



## CASSETTE PER IL PESCE

### Come raccogliere

- togli dalle cassette tutte le parti di altro materiale (plastica, ghiaccio, ecc.) ed elimina eventuali resti di alimenti
- impila le cassette e mettile nel sacco del secco non riciclabile da 500 litri
- lascia il materiale nel punto indicato dall'operatore



# U UMIDO

## Cosa raccogliere

- resti di frutta, verdura e alimenti
- piante e fiori recisi
- piccole quantità di terriccio
- fazzoletti e tovaglioli di carta sporchi

## Come raccogliere

- metti i rifiuti esclusivamente nei sacchetti compostabili con la scritta "SERVIZIO MERCATI", utilizzando il reggisacco metallico
- applica l'etichetta con transponder sulla parte superiore dei sacchetti
- chiudi i sacchetti e lasciali nel punto indicato dall'operatore

**PORTA SEMPRE CON TE SACCHETTI, ETICHETTE  
TRANSPONDER E REGGISACCO E FAI  
ATTENZIONE A NON SCAMBIARLI!** Le attrezzature consegnate hanno dei codici associati alla tua utenza: non confonderle con quelli degli altri.



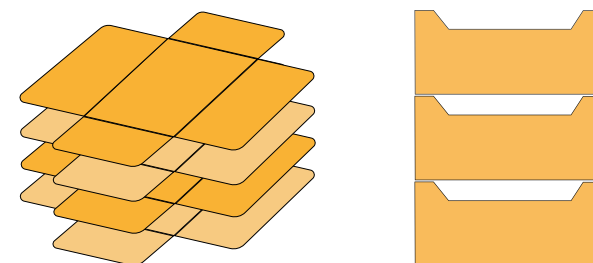
# C CARTA e CARTONE

## Cosa raccogliere

- cassette di cartone
- scatole e scatoloni in cartone
- carta
- giornali e fogli

## Come raccogliere

- togli da scatoloni e cassette tutte le parti di altro materiale (plastica, polistirolo, ecc.) ed elimina eventuali resti di alimenti
- raccogli la carta all'interno di alcuni scatoloni o scatole
- apri, schiaccia e impila gli altri scatoloni e scatole
- lascia il materiale nel punto indicato dall'operatore



## CASSETTE DI LEGNO

### Come raccogliere

- togli dalle cassette tutte le parti di altro materiale (plastica, carta, ecc.) ed elimina eventuali resti di alimenti
- impila le cassette
- lascia il materiale nel punto indicato dall'operatore

